



Kaspersky®  
Security Integrations  
for MSP

# Kaspersky Lab und Tigerpaw

## Wesentliche Vorteile

**Beschleunigen Sie Ihre Rechnungsstellung:** Erstellen Sie Rechnungen mit flexiblen Rechnungsmodellen und verfolgen Sie die Bezahlung einfach und automatisch über alle Konten hinweg.

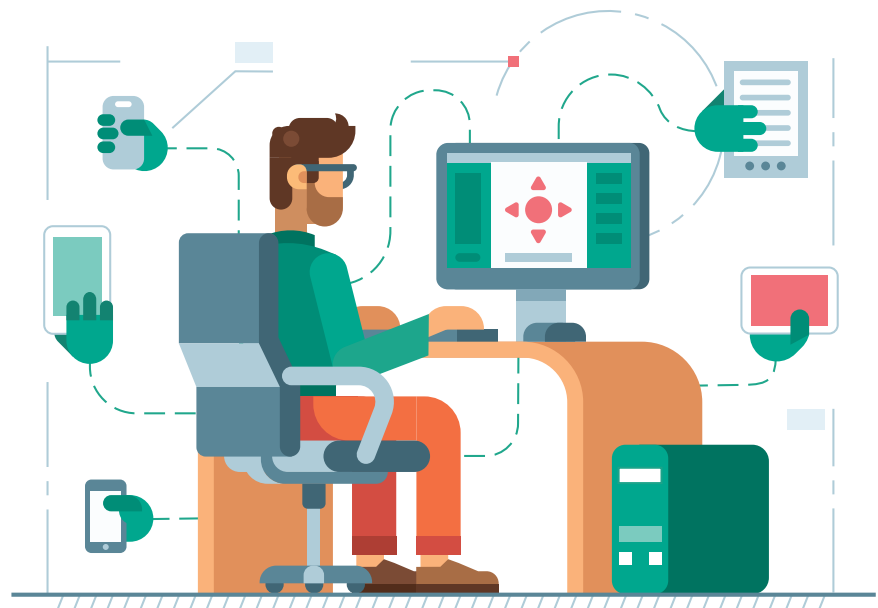
**Optimieren Sie Serviceaufträge:** Wenn Sie die Serviceaufträge automatisch aus den Kunden-E-Mails generieren, können Sie viel Zeit beim Erstellen der Serviceaufträge und bei der Nachverfolgung der Kundenantworten sparen.

**Vollständige Sichtbarkeit:** Ein einziges, benutzerfreundliches Portal bietet schnellen Zugriff auf alles, was Sie benötigen – alles an einem Ort.

## Unterstützte Produkte

- Kaspersky Endpoint Security for Business – Advanced
- Kaspersky Endpoint Security for Business – Select
- Kaspersky Endpoint Security Cloud
- Kaspersky Security for Microsoft Office 365

## Nahtlose Koordination und Kontrolle



Unterschiedliche Systeme und manuelle Überwachung und Verwaltung von Geschäftsprozessen sind weder effektiv noch effizient und können Unternehmen Kopfschmerzen bereiten. Vollständige Sichtbarkeit sowie Koordination und Kontrolle aller Aspekte Ihres Unternehmens können für mehr Effizienz Ihrer Betriebsabläufe sorgen und geben Ihrer Belegschaft mehr Gestaltungsmöglichkeiten.

Kaspersky Security Integration with Tigerpaw erleichtert die Automatisierung von professionellen Servicedienstleistungen und MSP-Aufgaben. Stellen Sie einfach die Integrationssoftware auf demselben Server oder derselben Cloud wie die Kaspersky Lab-Sicherheitslösung bereit.

Die Sicherheitssoftware von Kaspersky Lab wurde von führenden Sicherheitsexperten entwickelt und ist eine skalierbare, vollständig integrierte, mehrschichtige Endpoint-Sicherheitsplattform, die vor bekannten, unbekanntem und hoch entwickelten Bedrohungen schützt. Unsere einzigartige Kombination aus Big Data-Bedrohungsinformationen, maschinellem Lernen und menschlicher Expertise ermöglicht einen effektiven, flexiblen Schutz vor jeder Bedrohungsart – unabhängig von der Plattform und mit minimalem Verwaltungsaufwand. Die Kombination aus vielfach getesteter und ausgezeichneter Technologien sowie zentraler Verwaltungs- und Kontrolltools macht Sicherheitslösungen von Kaspersky Lab zu unserer intelligentesten Form der mehrschichtigen IT-Sicherheit.

Die Kaspersky Lab-Lösungen lassen sich in Ihre Tigerpaw-Plattform integrieren, damit Sie eine leistungsstarke automatisierte Überwachung und Kontrolle erhalten. Bilden Sie die verwalteten Unternehmen einfach zwischen den beiden Lösungen ab und erstellen Sie Verbindungen, um die Erstellung von Serviceaufträgen, Abrechnungen und Berichten zu automatisieren. So verringern Sie den Kostenaufwand und verbessern die allgemeine Prozesseffizienz.

# Verbessern Sie Ihre Geschäftsprozesse mit diesen leistungsstarken Funktionen

Kaspersky Security Integration with Tigerpaw hilft Ihnen, Ihre Geschäftsprozesse zu optimieren.

## Stellen Sie Verbindungen her

Mit Kaspersky Security Integration with Tigerpaw können Sie Ihre Kaspersky Lab-Lösungen mit nur wenigen Klicks mit Tigerpaw verbinden, um automatisch Serviceaufträge sowie Abrechnungen zu erstellen und andere wesentliche Prozesse abzuwickeln. Zusätzliche Tools oder Konsolen sind nicht erforderlich – greifen Sie ganz einfach von Tigerpaw aus auf alles zu.

## Automatische Erstellung von Serviceaufträgen

Kaspersky Security Integration with Tigerpaw macht die Mehrmandantenverwaltung ganz einfach, weil die automatische Erstellung von Serviceaufträgen erleichtert wird und ein Workflow für jedes Kundenkonto existiert. Sie müssen lediglich das Tigerpaw-Konto Ihres Kunden auswählen und dem entsprechenden virtualisierten Server von Kaspersky Lab oder einem Workspace zuordnen.

Serviceaufträge werden automatisch in Tigerpaw erstellt. Dadurch sparen Sie Zeit für die Überwachung Ihrer verwalteten Kundenkonten. Damit erhöhen Sie zudem die Anzahl der Kunden, die ein einzelner Techniker verwalten kann. Wenn Sie Ihre Ressourcen effizienter nutzen möchten, können Sie den Serviceaufträgen Prioritäten und Typen zuordnen, um die Priorisierung besser abzustimmen.

Wurden die Serviceaufträge auf Basis eines geänderten Computerstatus erstellt, werden sie automatisch geschlossen, wenn das entsprechende Problem gelöst wurde, und die Statusbeschreibung, die die Erstellung eines Serviceauftrages ausgelöst hat, ist nicht länger relevant. Dies verringert zusätzliche Kosten für Techniker, die Probleme, die gelöst wurden, nicht mehr schließen müssen.

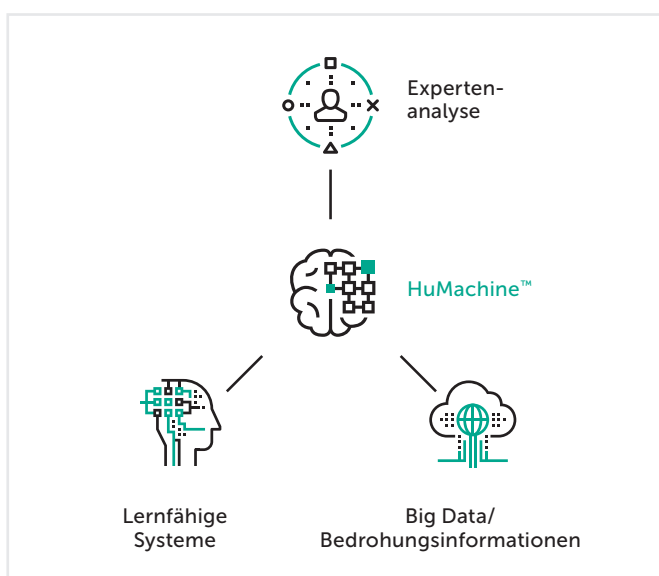
## Automatische Rechnungs- und Berichterstellung

Kaspersky Security Integration with Tigerpaw bietet einfachen Zugriff auf Informationen dazu, wie die Kaspersky Lab-Produkte aus Tigerpaw genutzt werden können, was die automatische Rechnungs- und Berichterstellung für Kunden erheblich erleichtert.

## Einfach und kompatibel

Sie können mit Kaspersky Security Integration with Tigerpaw ganz einfach Lösungen anhand der Bedürfnisse Ihrer Kunden erstellen. Tigerpaw arbeitet sowohl lokal als auch mit Cloud-basierten Kaspersky Lab-Lösungen. Vermeiden Sie zusätzliche Kosten mit den Cloud-basierten Sicherheitslösungen von Kaspersky Lab oder lassen Sie alles im Haus und machen Sie mit lokalen Lösungen das Beste aus Ihren vorhandenen Hardware-Investitionen.

Wenn Sie mehr über das MSP-Partnerprogramm von Kaspersky Lab erfahren möchten, besuchen Sie bitte [unsere Website](#).



MSP-Programm von Kaspersky Lab:

<https://www.kaspersky.de/partners/managed-service-provider>

Kaspersky for Business:

<http://www.kaspersky.de/business-security>

IT-Sicherheitsnachrichten: <https://www.kaspersky.de/blog/b2b>

Unser einzigartiger Ansatz: [www.kaspersky.de/true-cybersecurity](http://www.kaspersky.de/true-cybersecurity)

#truecybersecurity

#HuMachine

[www.kaspersky.de](http://www.kaspersky.de)

© 2019 Kaspersky Labs GmbH. Alle Rechte vorbehalten. Eingetragene Handelsmarken und Markenzeichen sind das Eigentum ihrer jeweiligen Rechtsinhaber.